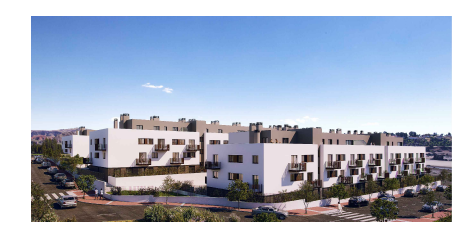
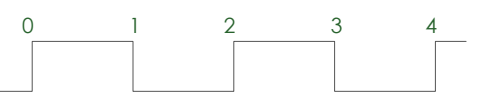
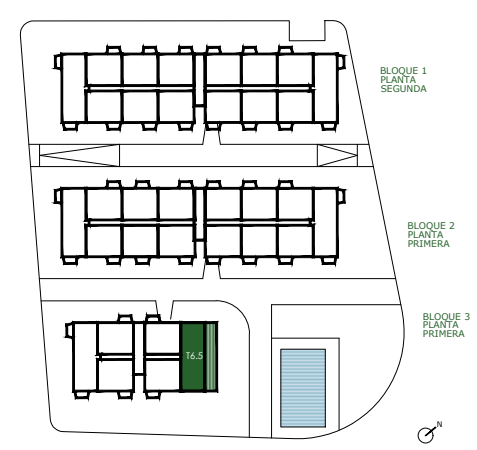


# VIVE Loeches II



VIVIENDA TIPO	VT.	06.5
Número de dormitorios		3D
Número de viviendas		01
BLOQUE 3	PLANTA	2
<b>TOTAL INTERIOR</b>		<b>70.47 m<sup>2</sup></b>
Terraza		36.29 m <sup>2</sup>
Superficie a computar 10% de util Interior		7.05 m <sup>2</sup>
<b>TOTAL SUPERFICIE VIVIENDA</b>		<b>77.52 m<sup>2</sup></b>
<b>TOTAL SUP. CONSTRUIDA CON COMUNES</b>		<b>99.29 m<sup>2</sup></b>

Nivel 2



PROMUEVE:  
**HUERTO DE ALMENDROS SOC. COOP.**  
 GESTIONA Y COMERCIALIZA:



## CONJUNTO RESIDENCIAL DE 118 VIVIENDAS VPPB, GARAJE , TRASTEROS Y PISCINA EN LOECHES, MADRID.

EL PRESENTE PLANO NO ES DEFINITIVO, SE CORRESPONDE AL ANTEPROYECTO. HUERTO DE ALMENDROS SOC. COOP. SE RESERVA LA FACULTAD DE INCLUIR MODIFICACIONES POR EXIGENCIAS DE ÍNDOLE TÉCNICA, URBANÍSTICAS, ADMINISTRATIVA O ECONÓMICA. LAS SUPERFICIES ÚTILES DE LAS ESTANCIAS SON APROXIMADAS, PUDIENDO EXPERIMENTAR MODIFICACIONES POR RAZONES TÉCNICAS EN EL DESARROLLO DEL PROYECTO Y DE LA EJECUCIÓN DE LA OBRA. EL AMUEBLAMIENTO DE COCINA Y EL MOBILIARIO ES MERAMENTE ORIENTATIVO Y NO VA INCLUIDO EN EL PRECIO. LAS SUPERFICIES ROTULADAS SON SUPERFICIES ÚTILES. COMPUTADAS SEGÚN EL REGLAMENTO DE VIVIENDAS CON PROTECCIÓN PÚBLICA DE LA COMUNIDAD DE MADRID. EL PROYECTO PODRÁ SUFRIR MODIFICACIONES POR POSIBLE INCREMENTO DE EDIFICABILIDAD/DENSIDAD SEGÚN PROYECTO DE LEY EN TRAMITACIÓN DE MEDIDAS URGENTES EN MATERIA DE VIVIENDA PROTEGIDA DE LA COMUNIDAD DE MADRID.